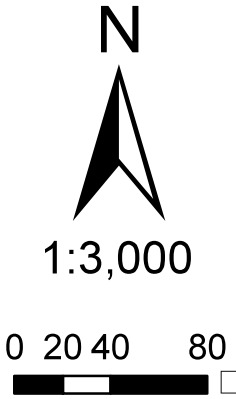


平江县清水河河道管理范围划定图



- 图例
- 桩号
 - 公共界桩
 - 普通界桩
 - 管理范围告示牌
 - 河道中心线
 - 管理范围辅助线
 - 堤脚线
 - 管理范围线
 - 设计洪水位线

批准单位：平江县人民政府
2015年7月航摄，2020年12月划界
2000国家大地坐标系，中央经线114°，比例：1:3000
1985国家高程基准

审核单位：平江县水利局、平江县自然资源局

制图单位：黄石市振兴勘查设计有限公司
制图者：张维
检查者：黄志波

平江县清水河河道管理范围划定图



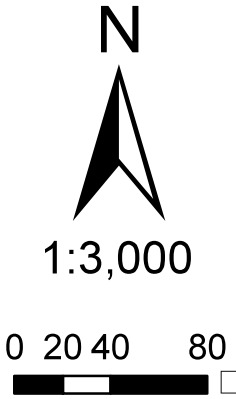
批准单位：平江县人民政府
2015年7月航摄，2020年12月划界
2000国家大地坐标系，中央经线114°，比例：1:3000
1985国家高程基准

审核单位：平江县水利局、平江县自然资源局

制图单位：黄石市振兴勘查设计有限公司
制图者：张维
检查者：黄志波

第 2 页, 共 32 页

平江县清水河河道管理范围划定图



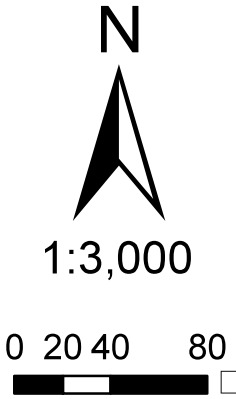
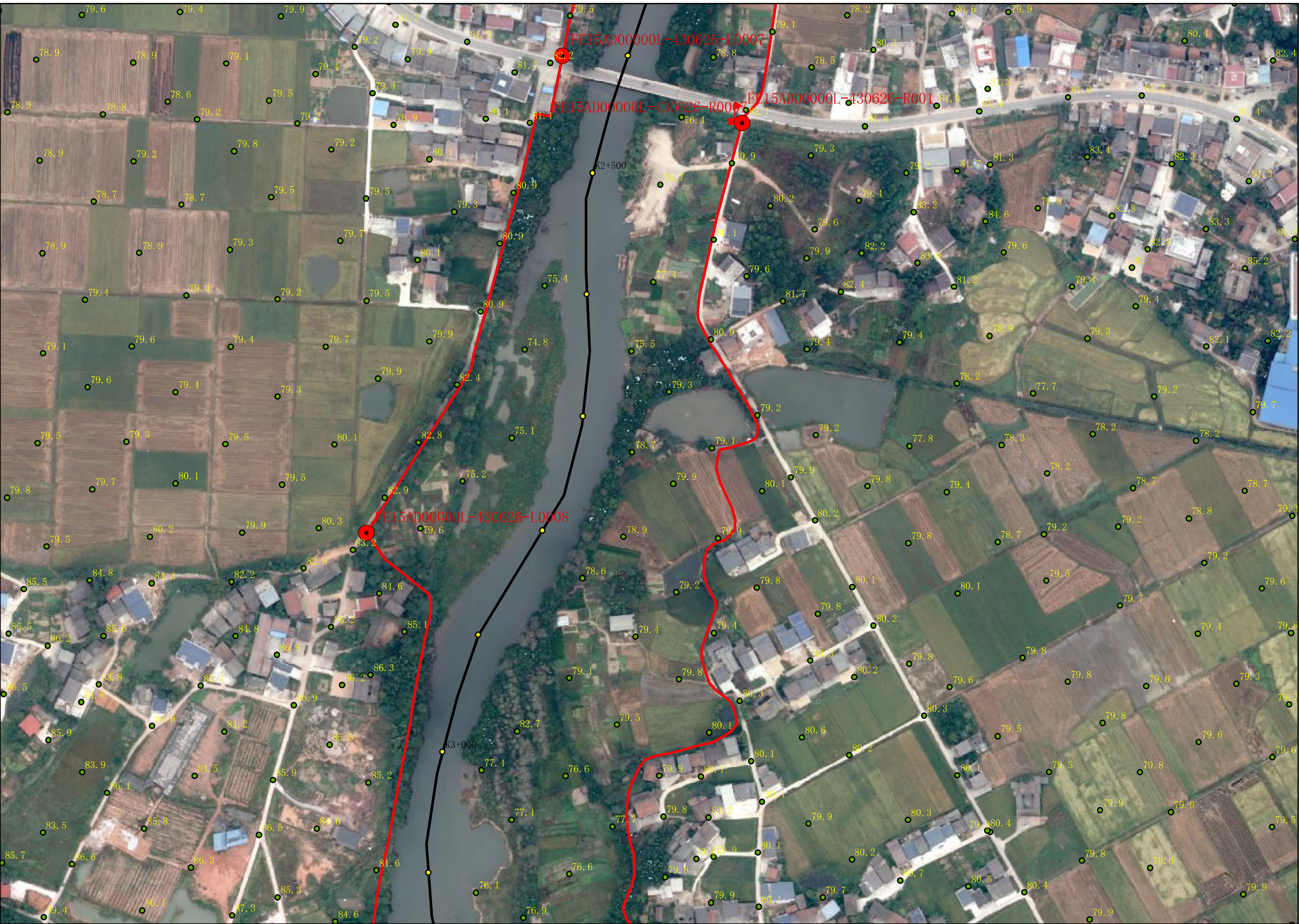
- 图例
- 桩号
 - 公共界桩
 - 普通界桩
 - 管理范围告示牌
 - 河道中心线
 - 管理范围辅助线
 - 堤脚线
 - 管理范围线
 - 设计洪水位线

批准单位：平江县人民政府
2015年7月航摄，2020年12月划界
2000国家大地坐标系，中央经线114°，比例：1:3000
1985国家高程基准

审核单位：平江县水利局、平江县自然资源局

制图单位：黄石市振兴勘查设计有限公司
制图者：张维
检查者：黄志波

平江县清水河河道管理范围划定图



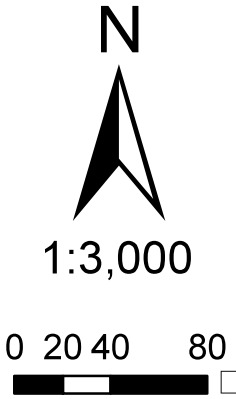
- 图例
- 桩号
 - 公共界桩
 - 普通界桩
 - 管理范围告示牌
 - 河道中心线
 - 管理范围辅助线
 - 堤脚线
 - 管理范围线
 - 设计洪水水位线

批准单位：平江县人民政府
2015年7月航摄，2020年12月划界
2000国家大地坐标系，中央经线114°，比例：1:3000
1985国家高程基准

审核单位：平江县水利局、平江县自然资源局

制图单位：黄石市振兴勘查设计有限公司
制图者：张维
检查者：黄志波

平江县清水河河道管理范围划定图



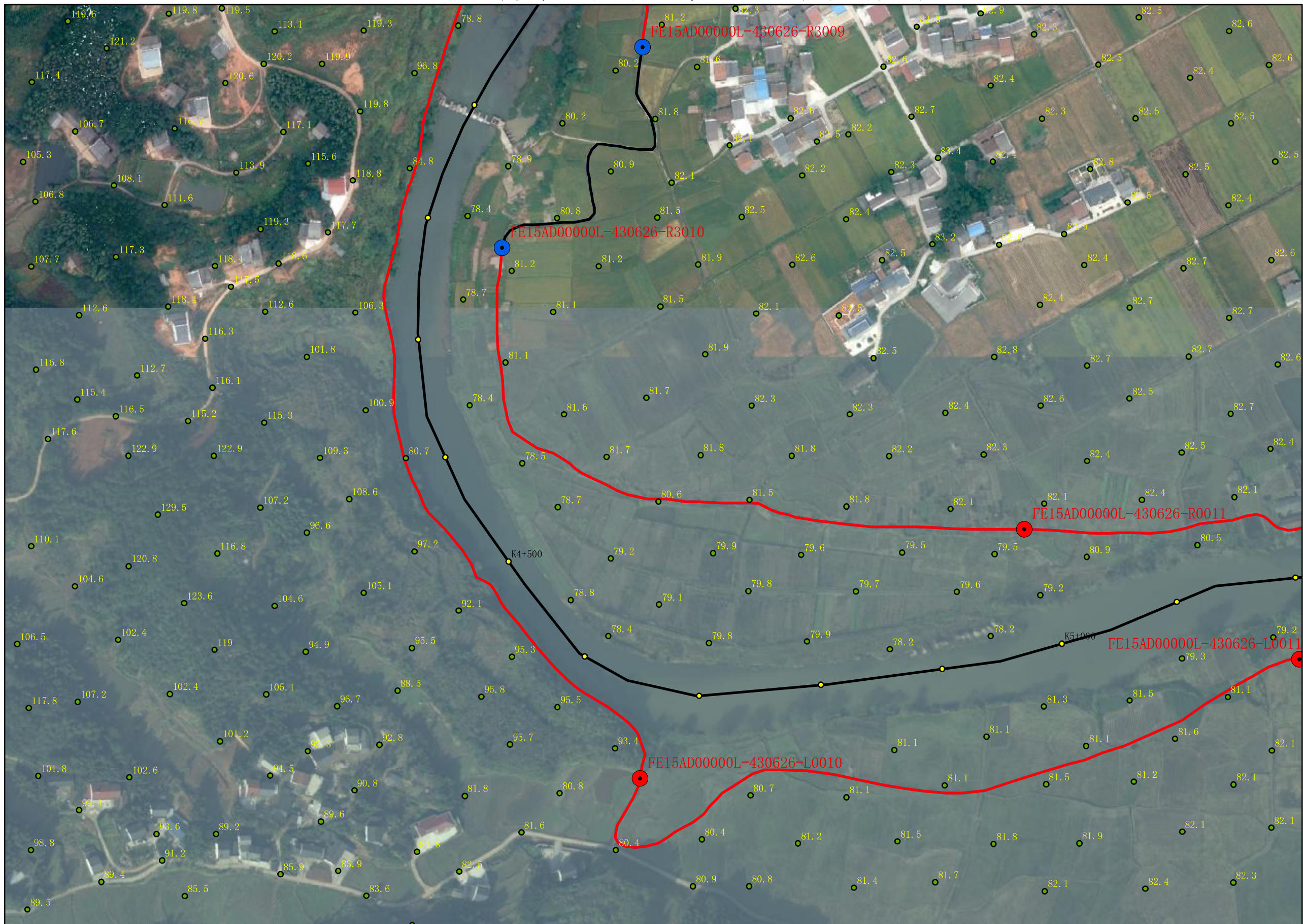
- 图例
- 桩号
 - 公共界桩
 - 普通界桩
 - 管理范围告示牌
 - 河道中心线
 - 管理范围辅助线
 - 堤脚线
 - 管理范围线
 - 设计洪水位线

批准单位：平江县人民政府
2015年7月航摄，2020年12月划界
2000国家大地坐标系，中央经线114°，比例：1:3000
1985国家高程基准

审核单位：平江县水利局、平江县自然资源局

制图单位：黄石市振兴勘查设计有限公司
制图者：张维
检查者：黄志波

平江县清水河河道管理范围划定图



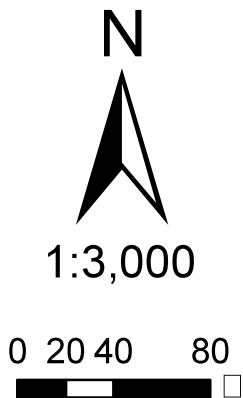
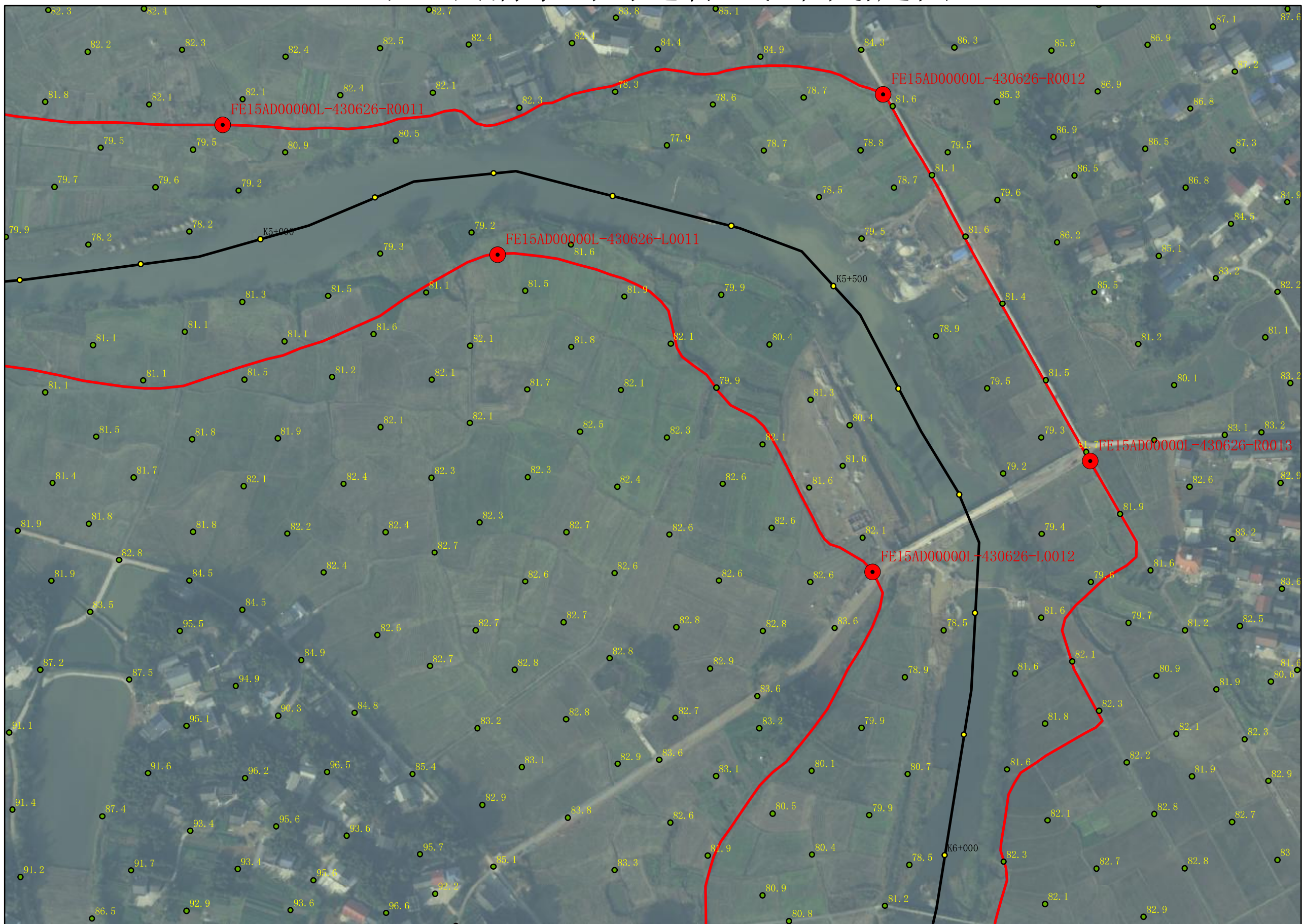
批准单位：平江县人民政府
2015年7月航摄，2020年12月划界
2000国家大地坐标系，中央经线114°，比例：1：3000
1985国家高程基准

审核单位：平江县水利局、平江县自然资源局

制图单位：黄石市振兴勘查设计有限公司
制图者：张维
检查者：黄志波

第 6 页, 共 32 页

平江县清水河河道管理范围划定图



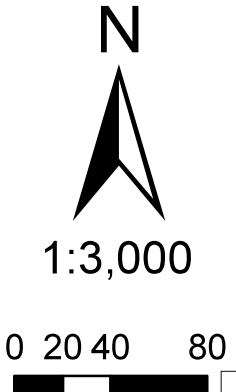
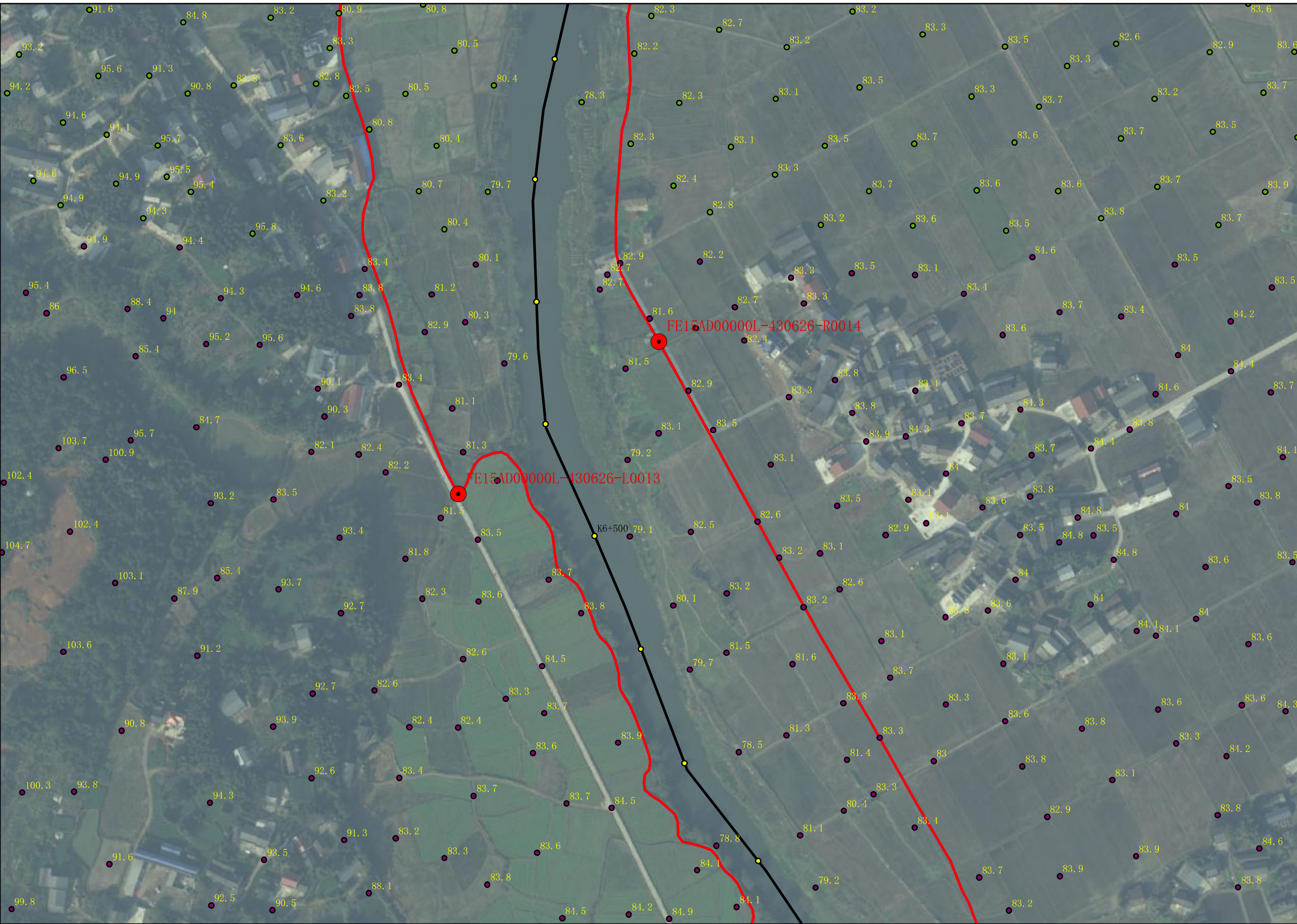
- 图例
- 桩号
 - 公共界桩
 - 普通界桩
 - 管理范围告示牌
 - 河道中心线
 - 管理范围辅助线
 - 堤脚线
 - 管理范围线
 - 设计洪水水位线

批准单位：平江县人民政府
2015年7月航摄，2020年12月划界
2000国家大地坐标系，中央经线114°，比例：1:3000
1985国家高程基准

审核单位：平江县水利局、平江县自然资源局

制图单位：黄石市振兴勘查设计有限公司
制图者：张维
检查者：黄志波

平江县清水河河道管理范围划定图



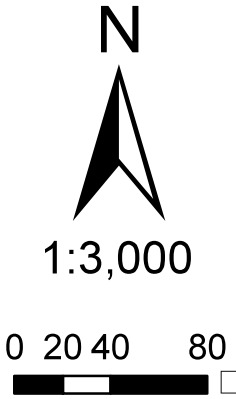
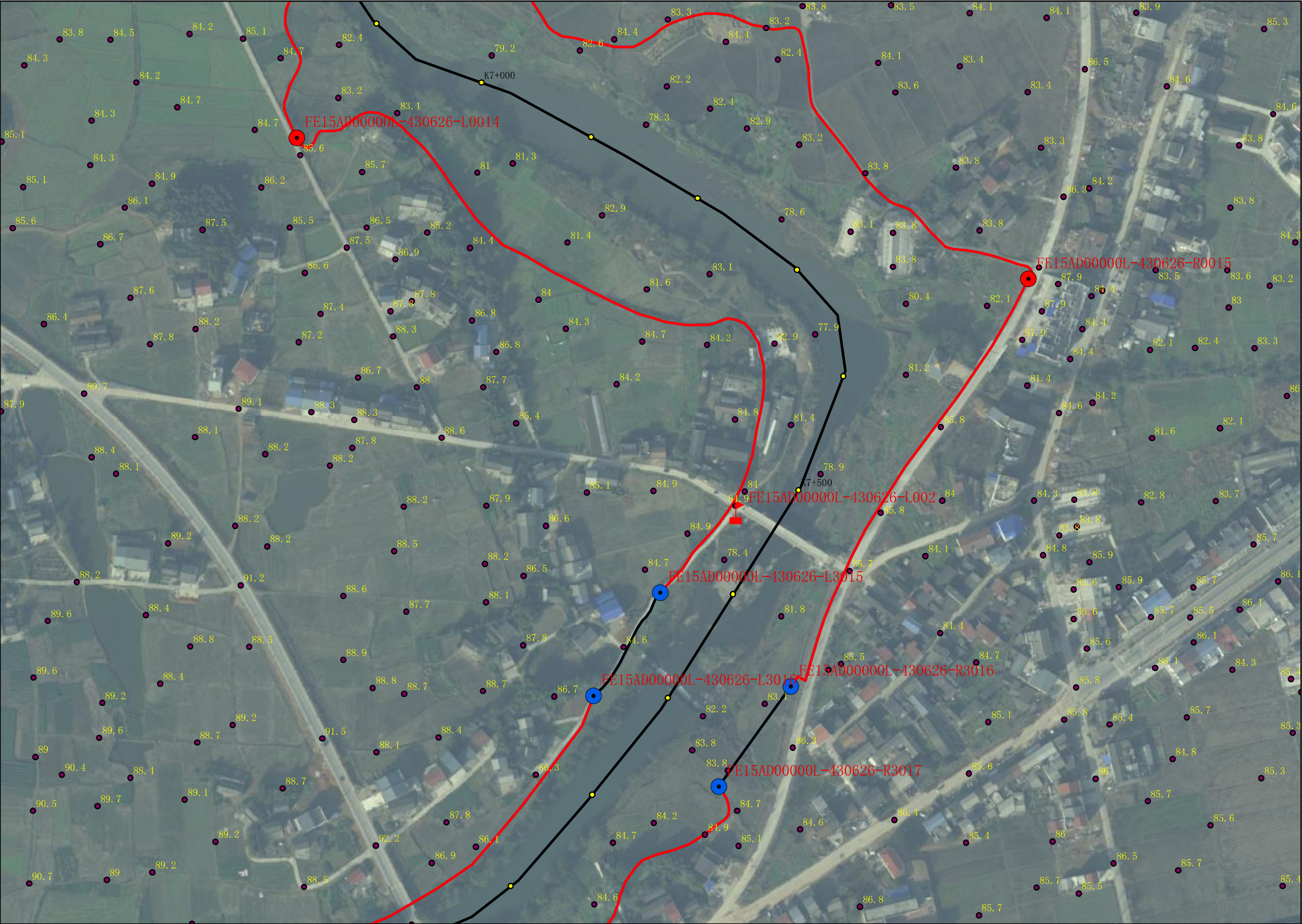
- 图例
- 桩号
 - 公共界桩
 - 普通界桩
 - 管理范围告示牌
 - 河道中心线
 - 管理范围辅助线
 - 堤脚线
 - 管理范围线
 - 设计洪水位线

批准单位：平江县人民政府
2015年7月航摄，2020年12月划界
2000国家大地坐标系，中央经线114°，比例：1:3000
1985国家高程基准

审核单位：平江县水利局、平江县自然资源局

制图单位：黄石市振兴勘查设计有限公司
制图者：张维
检查者：黄志波

平江县清水河河道管理范围划定图



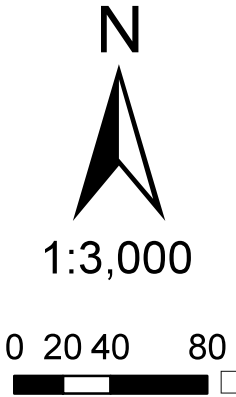
- 图例
- 桩号
 - 公共界桩
 - 普通界桩
 - 管理范围告示牌
 - 河道中心线
 - 管理范围辅助线
 - 堤脚线
 - 管理范围线
 - 设计洪水位线

批准单位：平江县人民政府
2015年7月航摄，2020年12月划界
2000国家大地坐标系，中央经线114°，比例：1:3000
1985国家高程基准

审核单位：平江县水利局、平江县自然资源局

制图单位：黄石市振兴勘查设计有限公司
制图者：张维
检查者：黄志波

平江县清水河河道管理范围划定图



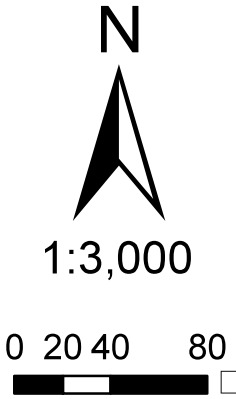
- 图例
- 桩号
 - 公共界桩
 - 普通界桩
 - 管理范围告示牌
 - 河道中心线
 - 管理范围辅助线
 - 堤脚线
 - 管理范围线
 - 设计洪水水位线

批准单位：平江县人民政府
2015年7月航摄，2020年12月划界
2000国家大地坐标系，中央经线114°，比例：1:3000
1985国家高程基准

审核单位：平江县水利局、平江县自然资源局

制图单位：黄石市振兴勘查设计有限公司
制图者：张维
检查者：黄志波

平江县清水河河道管理范围划定图



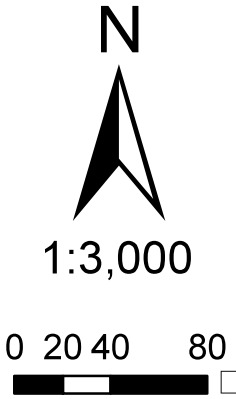
- 图例
- 桩号
 - 公共界桩
 - 普通界桩
 - 管理范围告示牌
 - 河道中心线
 - 管理范围辅助线
 - 堤脚线
 - 管理范围线
 - 设计洪水位线

批准单位：平江县人民政府
2015年7月航摄，2020年12月划界
2000国家大地坐标系，中央经线114°，比例：1:3000
1985国家高程基准

审核单位：平江县水利局、平江县自然资源局

制图单位：黄石市振兴勘查设计有限公司
制图者：张维
检查者：黄志波

平江县清水河河道管理范围划定图



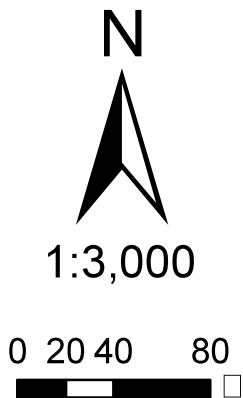
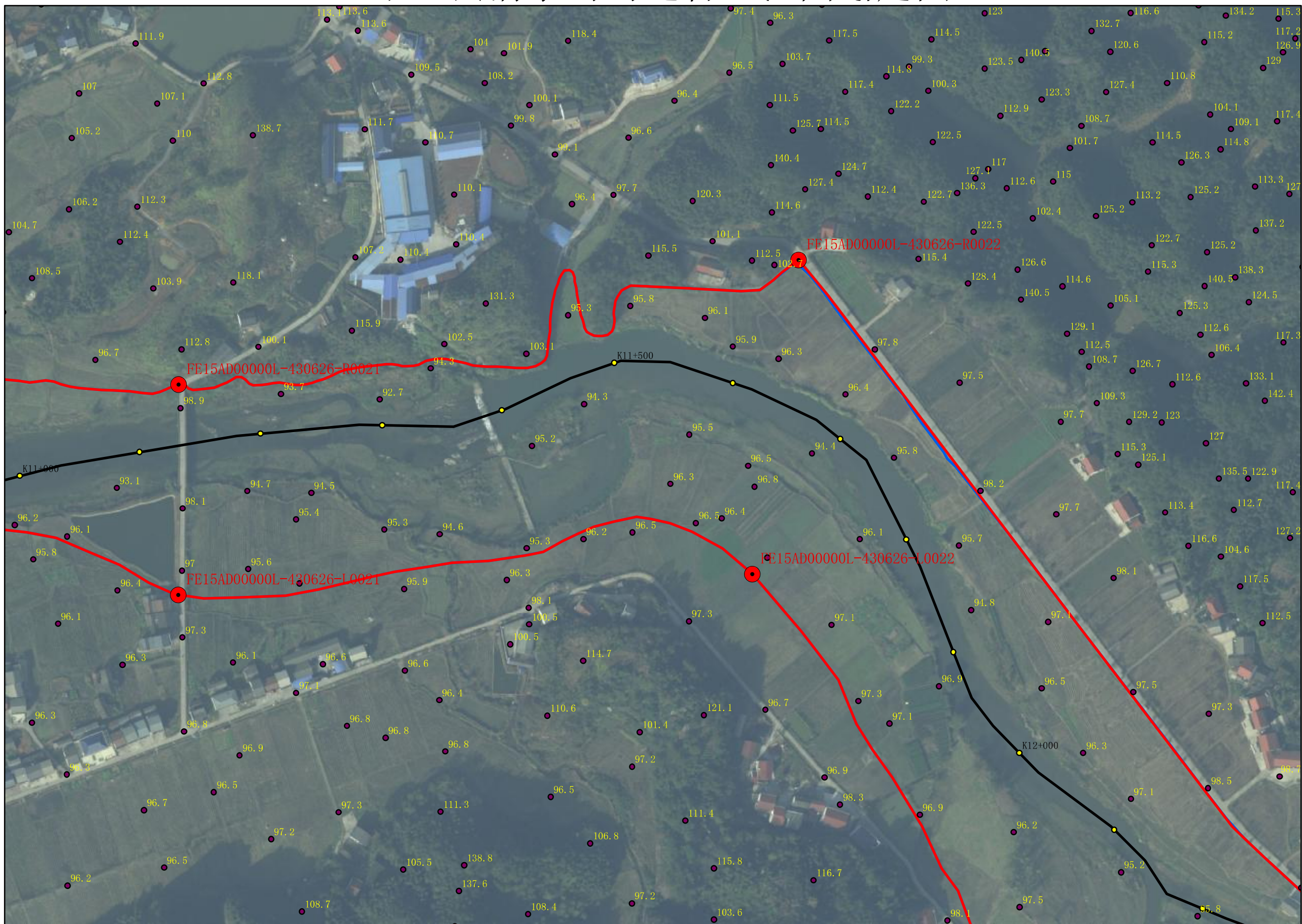
- 图例
- 桩号
 - 公共界桩
 - 普通界桩
 - 管理范围告示牌
 - 河道中心线
 - 管理范围辅助线
 - 堤脚线
 - 管理范围线
 - 设计洪水水位线

批准单位：平江县人民政府
2015年7月航摄，2020年12月划界
2000国家大地坐标系，中央经线114°，比例：1:3000
1985国家高程基准

审核单位：平江县水利局、平江县自然资源局

制图单位：黄石市振兴勘查设计有限公司
制图者：张维
检查者：黄志波

平江县清水河河道管理范围划定图



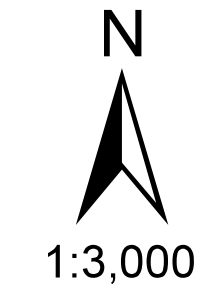
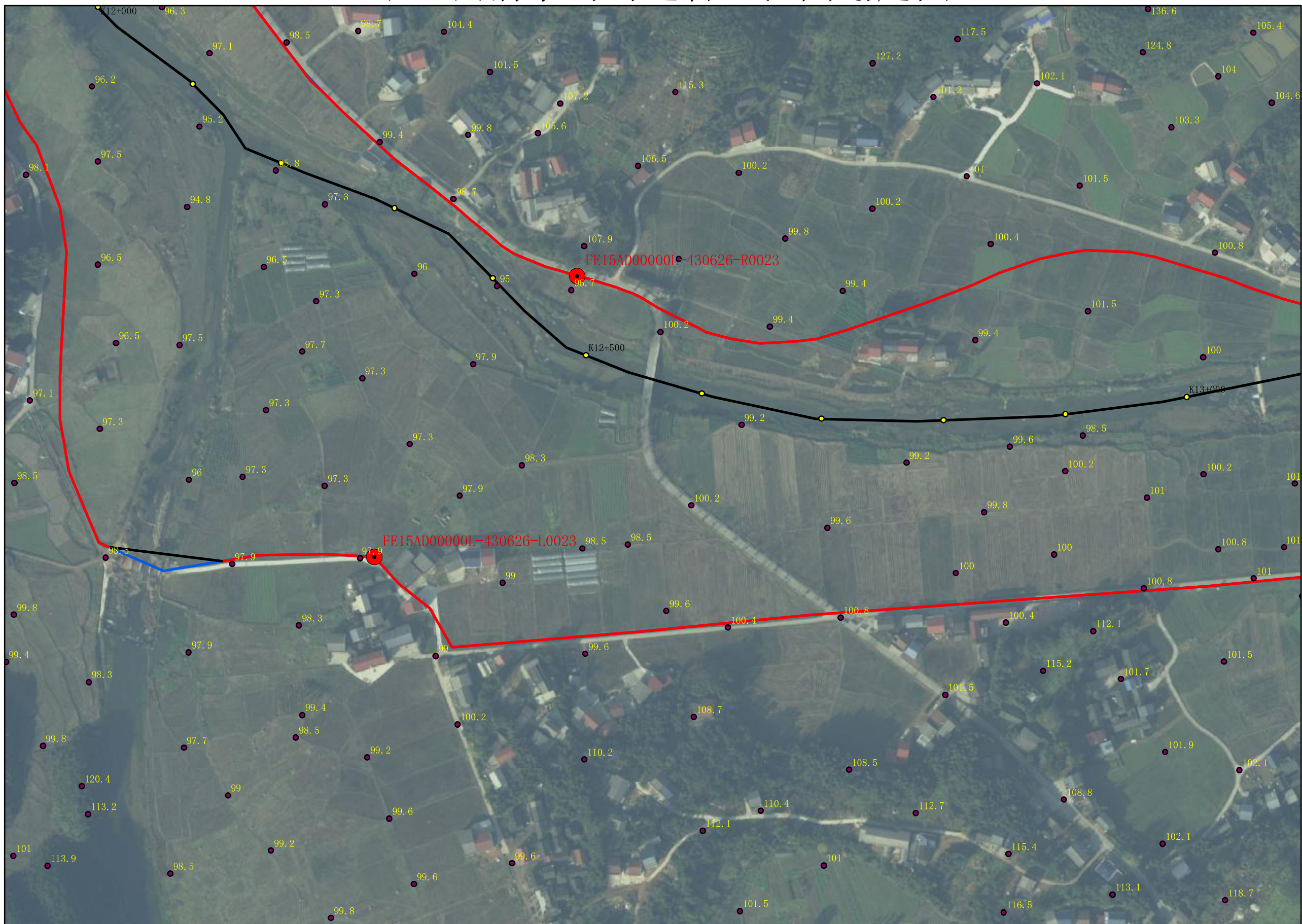
- 图例
- 桩号
 - 公共界桩
 - 普通界桩
 - 管理范围告示牌
 - 河道中心线
 - 管理范围辅助线
 - 堤脚线
 - 管理范围线
 - 设计洪水水位线

批准单位：平江县人民政府
2015年7月航摄，2020年12月划界
2000国家大地坐标系，中央经线114°，比例：1:3000
1985国家高程基准

审核单位：平江县水利局、平江县自然资源局

制图单位：黄石市振兴勘查设计有限公司
制图者：张维
检查者：黄志波

平江县清水河河道管理范围划定图



0 20 40 80

图例

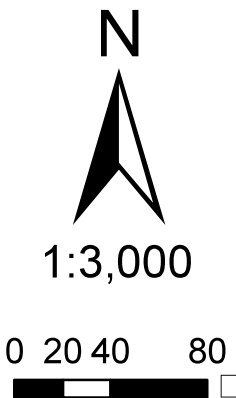
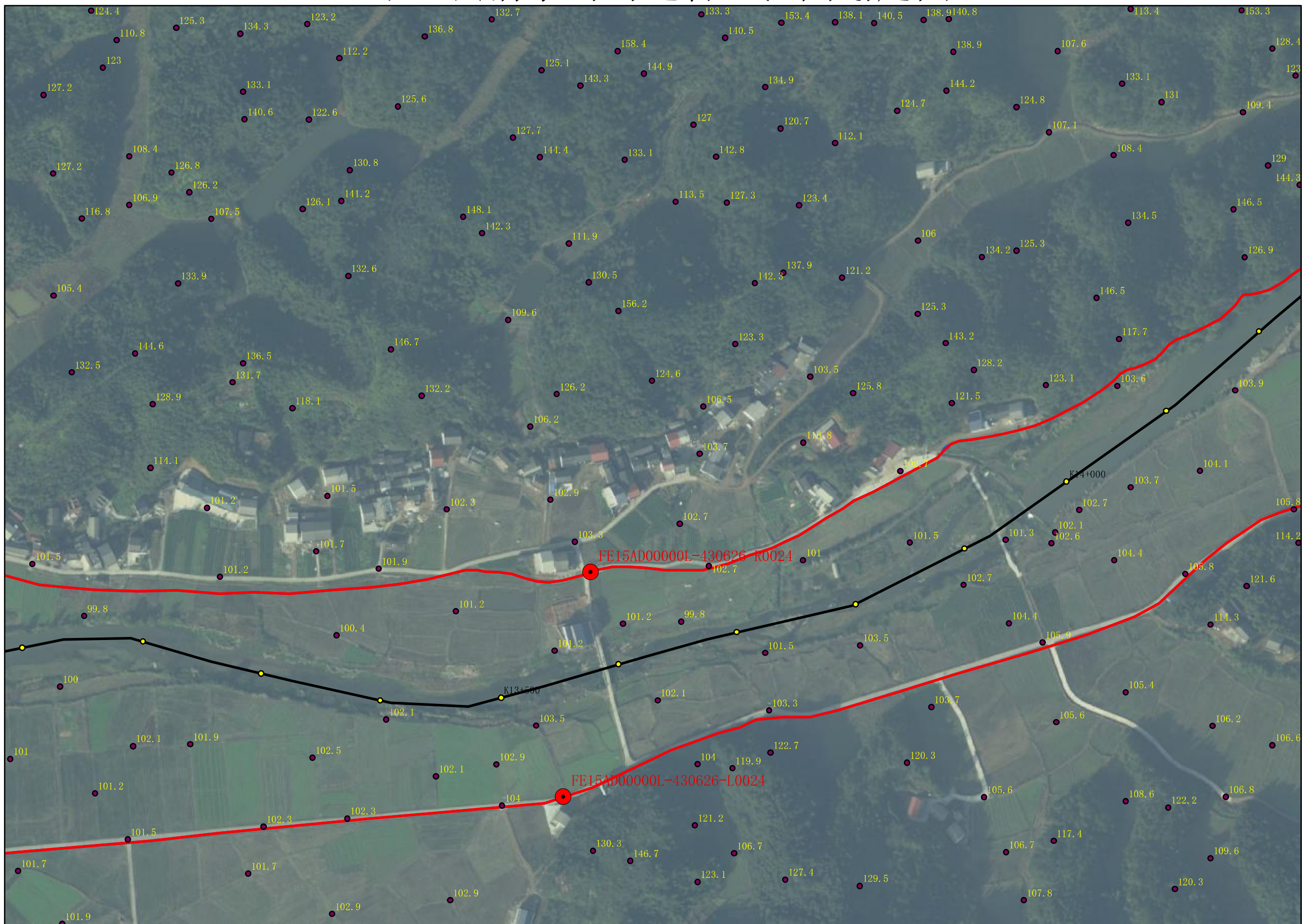
- 桩号
- 公共界桩
- 普通界桩
- 管理范围告示牌
- 河道中心线
- 管理范围辅助线
- 堤脚线
- 管理范围线
- 设计洪水水位线

批准单位：平江县人民政府
2015年7月航摄，2020年12月划界
2000国家大地坐标系，中央经线114°，比例：1:3000
1985国家高程基准

审核单位：平江县水利局、平江县自然资源局

制图单位：黄石市振兴勘查设计有限公司
制图者：张维
检查者：黄志波

平江县清水河河道管理范围划定图



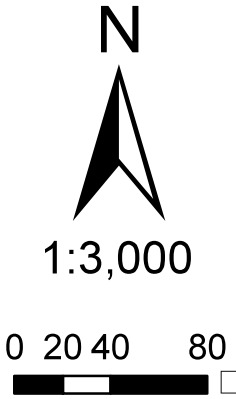
- 图例
- 桩号
 - 公共界桩
 - 普通界桩
 - 管理范围告示牌
 - 河道中心线
 - 管理范围辅助线
 - 堤脚线
 - 管理范围线
 - 设计洪水水位线

批准单位：平江县人民政府
2015年7月航摄，2020年12月划界
2000国家大地坐标系，中央经线114°，比例：1:3000
1985国家高程基准

审核单位：平江县水利局、平江县自然资源局

制图单位：黄石市振兴勘查设计有限公司
制图者：张维
检查者：黄志波

平江县清水河河道管理范围划定图



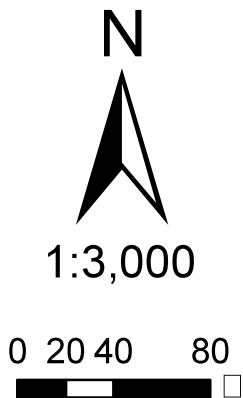
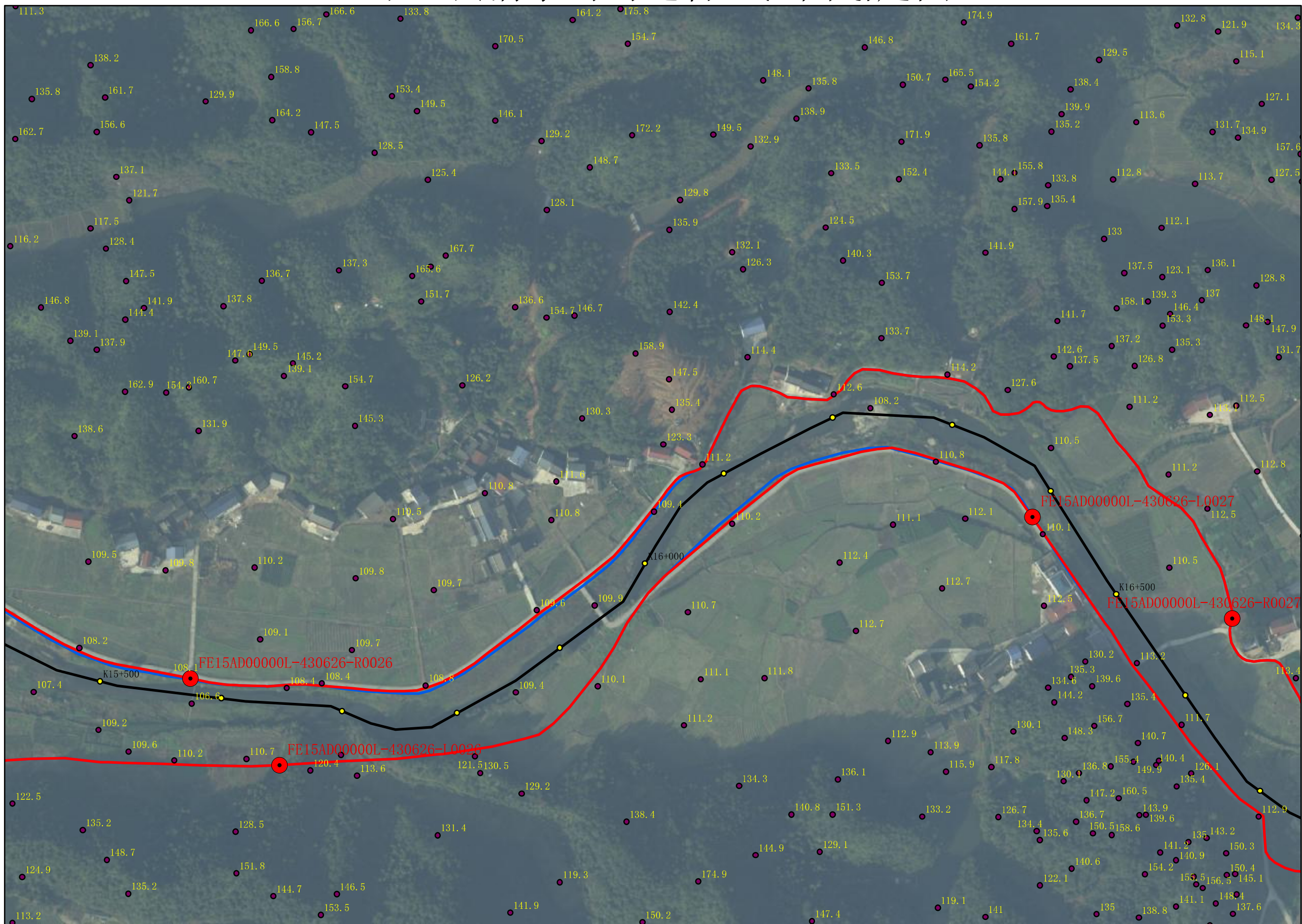
- 图例
- 桩号
 - 公共界桩
 - 普通界桩
 - 管理范围告示牌
 - 河道中心线
 - 管理范围辅助线
 - 堤脚线
 - 管理范围线
 - 设计洪水位线

批准单位：平江县人民政府
2015年7月航摄，2020年12月划界
2000国家大地坐标系，中央经线114°，比例：1:3000
1985国家高程基准

审核单位：平江县水利局、平江县自然资源局

制图单位：黄石市振兴勘查设计有限公司
制图者：张维
检查者：黄志波

平江县清水河河道管理范围划定图



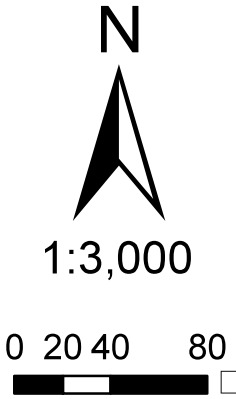
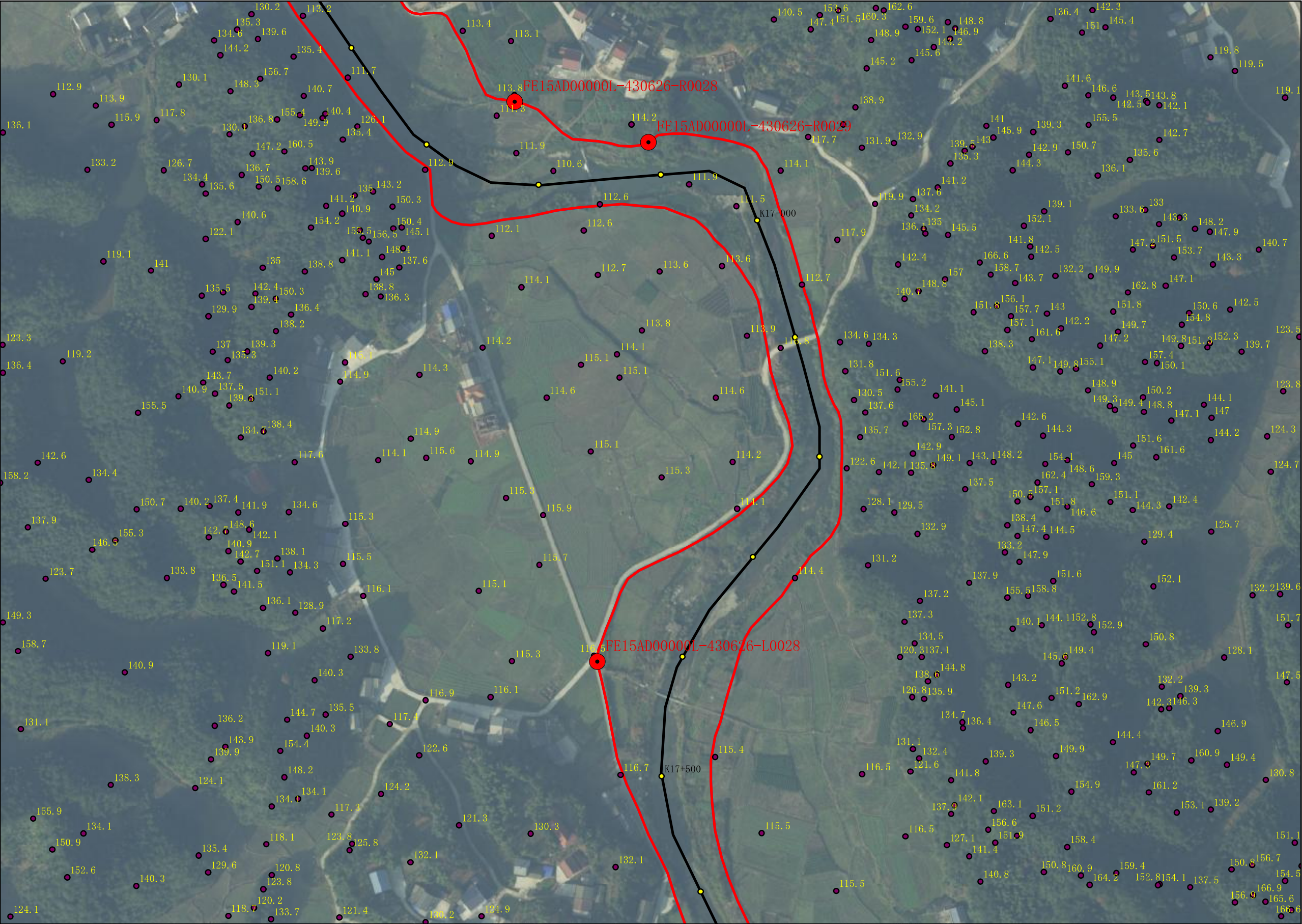
- 图例
- 桩号
 - 公共界桩
 - 普通界桩
 - 管理范围告示牌
 - 河道中心线
 - 管理范围辅助线
 - 堤脚线
 - 管理范围线
 - 设计洪水位线

批准单位：平江县人民政府
2015年7月航摄，2020年12月划界
2000国家大地坐标系，中央经线114°，比例：1:3000
1985国家高程基准

审核单位：平江县水利局、平江县自然资源局

制图单位：黄石市振兴勘查设计有限公司
制图者：张维
检查者：黄志波

平江县清水河河道管理范围划定图



- 图例
- 桩号
 - 公共界桩
 - 普通界桩
 - 管理范围告示牌
 - 河道中心线
 - 管理范围辅助线
 - 堤脚线
 - 管理范围线
 - 设计洪水位线

批准单位：平江县人民政府
2015年7月航摄，2020年12月划界
2000国家大地坐标系，中央经线114°，比例：1:3000
1985国家高程基准

审核单位：平江县水利局、平江县自然资源局

制图单位：黄石市振兴勘查设计有限公司
制图者：张维
检查者：黄志波

平江县清水河河道管理范围划定图

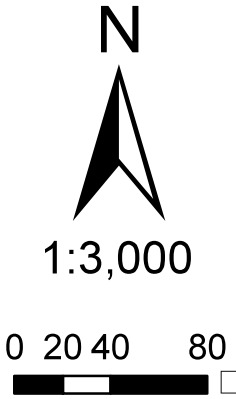


批准单位：平江县人民政府
2015年7月航摄，2020年12月划界
2000国家大地坐标系，中央经线114°，比例：1：3000
1985国家高程基准

审核单位：平江县水利局、平江县自然资源局

制图单位：黄石市振兴勘查设计有限公司
制图者：张维
检查者：黄志波

平江县清水河河道管理范围划定图



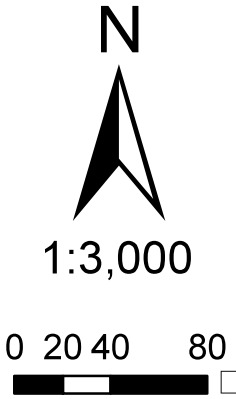
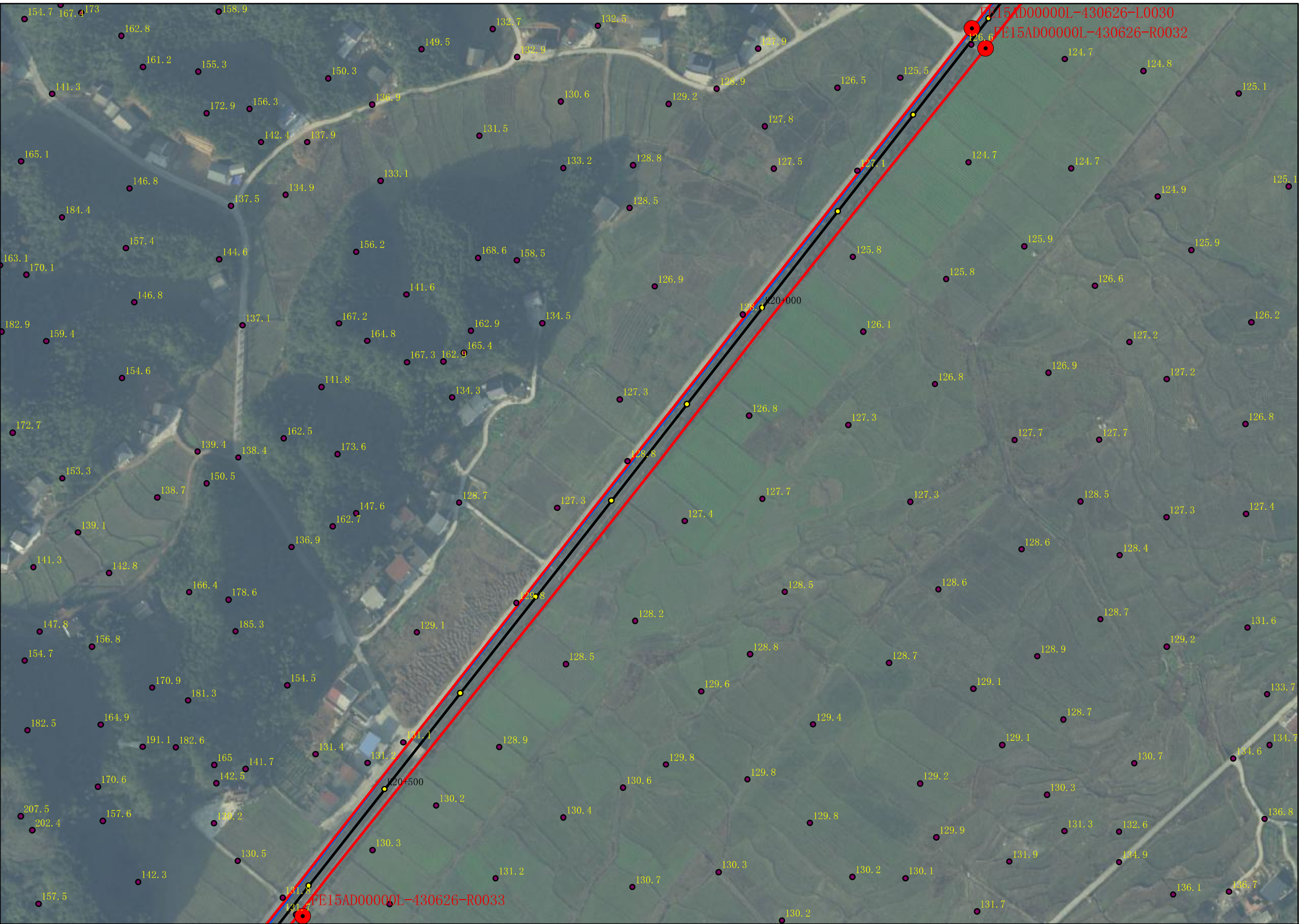
- 图例
- 桩号
 - 公共界桩
 - 普通界桩
 - 管理范围告示牌
 - 河道中心线
 - 管理范围辅助线
 - 堤脚线
 - 管理范围线
 - 设计洪水位线

批准单位：平江县人民政府
2015年7月航摄，2020年12月划界
2000国家大地坐标系，中央经线114°，比例：1: :3000
1985国家高程基准

审核单位：平江县水利局、平江县自然资源局

制图单位：黄石市振兴勘查设计有限公司
制图者：张维
检查者：黄志波

平江县清水河河道管理范围划定图



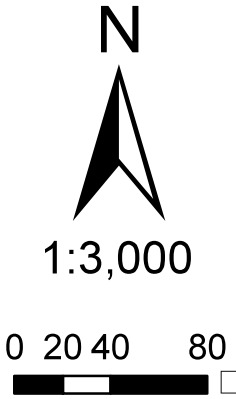
- 图例
- 桩号
 - 公共界桩
 - 普通界桩
 - 管理范围告示牌
 - 河道中心线
 - 管理范围辅助线
 - 堤脚线
 - 管理范围线
 - 设计洪水位线

批准单位：平江县人民政府
2015年7月航摄，2020年12月划界
2000国家大地坐标系，中央经线114°，比例：1:3000
1985国家高程基准

审核单位：平江县水利局、平江县自然资源局

制图单位：黄石市振兴勘查设计有限公司
制图者：张维
检查者：黄志波

平江县清水河河道管理范围划定图



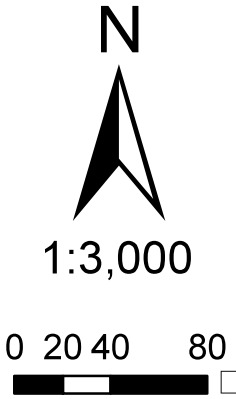
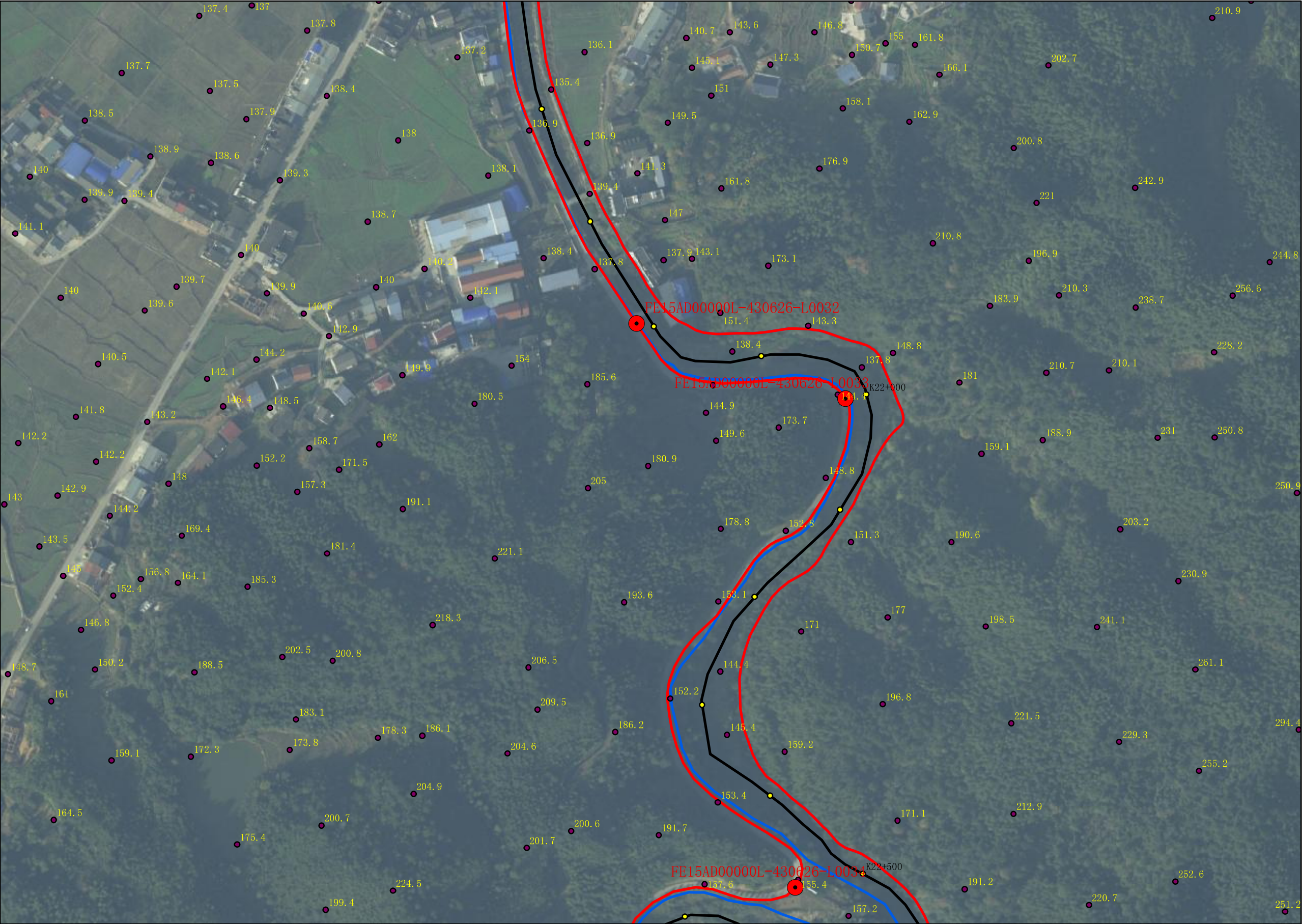
- 图例
- 桩号
 - 公共界桩
 - 普通界桩
 - 管理范围告示牌
 - 河道中心线
 - 管理范围辅助线
 - 堤脚线
 - 管理范围线
 - 设计洪水水位线

批准单位：平江县人民政府
2015年7月航摄，2020年12月划界
2000国家大地坐标系，中央经线114°，比例：1:3000
1985国家高程基准

审核单位：平江县水利局、平江县自然资源局

制图单位：黄石市振兴勘查设计有限公司
制图者：张维
检查者：黄志波

平江县清水河河道管理范围划定图



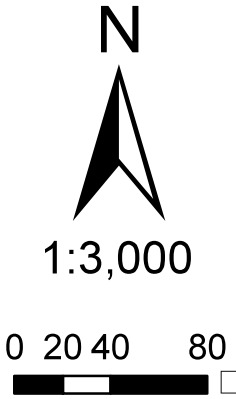
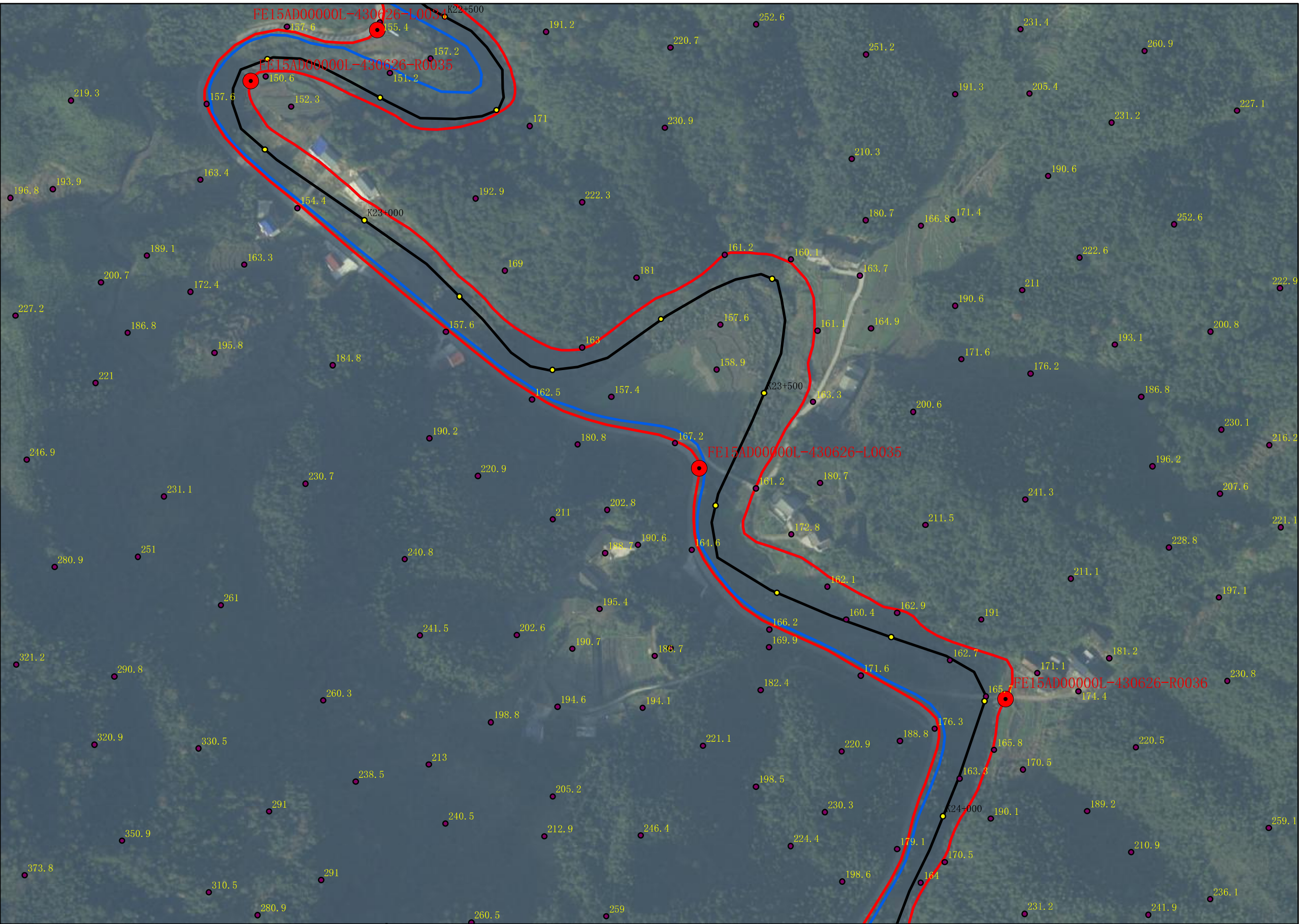
- 图例
- 桩号
 - 公共界桩
 - 普通界桩
 - 管理范围告示牌
 - 河道中心线
 - 管理范围辅助线
 - 堤脚线
 - 管理范围线
 - 设计洪水水位线

批准单位：平江县人民政府
2015年7月航摄，2020年12月划界
2000国家大地坐标系，中央经线114°，比例：1:3000
1985国家高程基准

审核单位：平江县水利局、平江县自然资源局

制图单位：黄石市振兴勘查设计有限公司
制图者：张维
检查者：黄志波

平江县清水河河道管理范围划定图



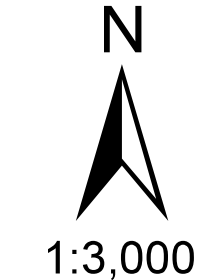
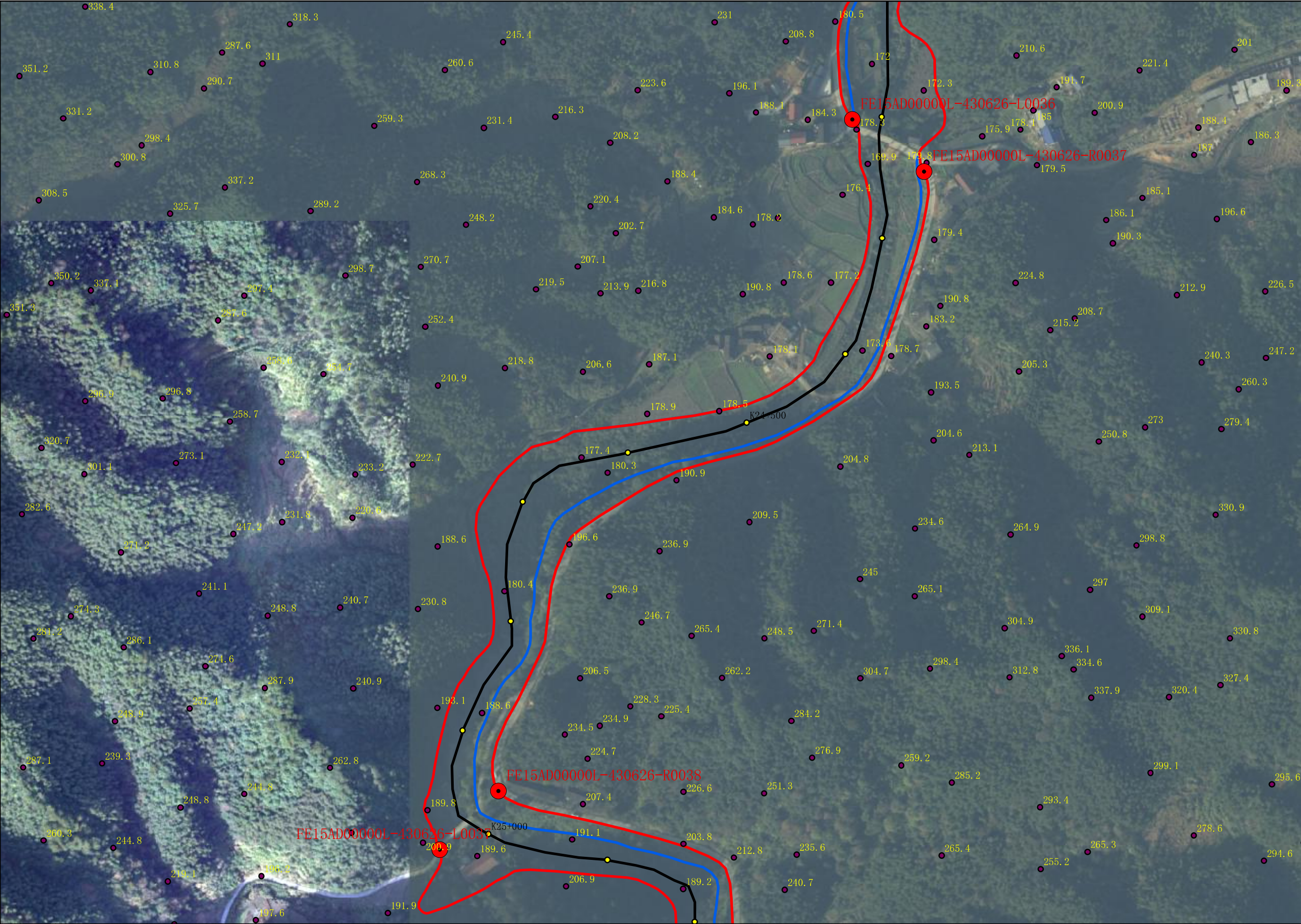
- 图例
- 桩号
 - 公共界桩
 - 普通界桩
 - 管理范围告示牌
 - 河道中心线
 - 管理范围辅助线
 - 堤脚线
 - 管理范围线
 - 设计洪水位线

批准单位：平江县人民政府
2015年7月航摄，2020年12月划界
2000国家大地坐标系，中央经线114°，比例：1:3000
1985国家高程基准

审核单位：平江县水利局、平江县自然资源局

制图单位：黄石市振兴勘查设计有限公司
制图者：张维
检查者：黄志波

平江县清水河河道管理范围划定图



0 20 40 80

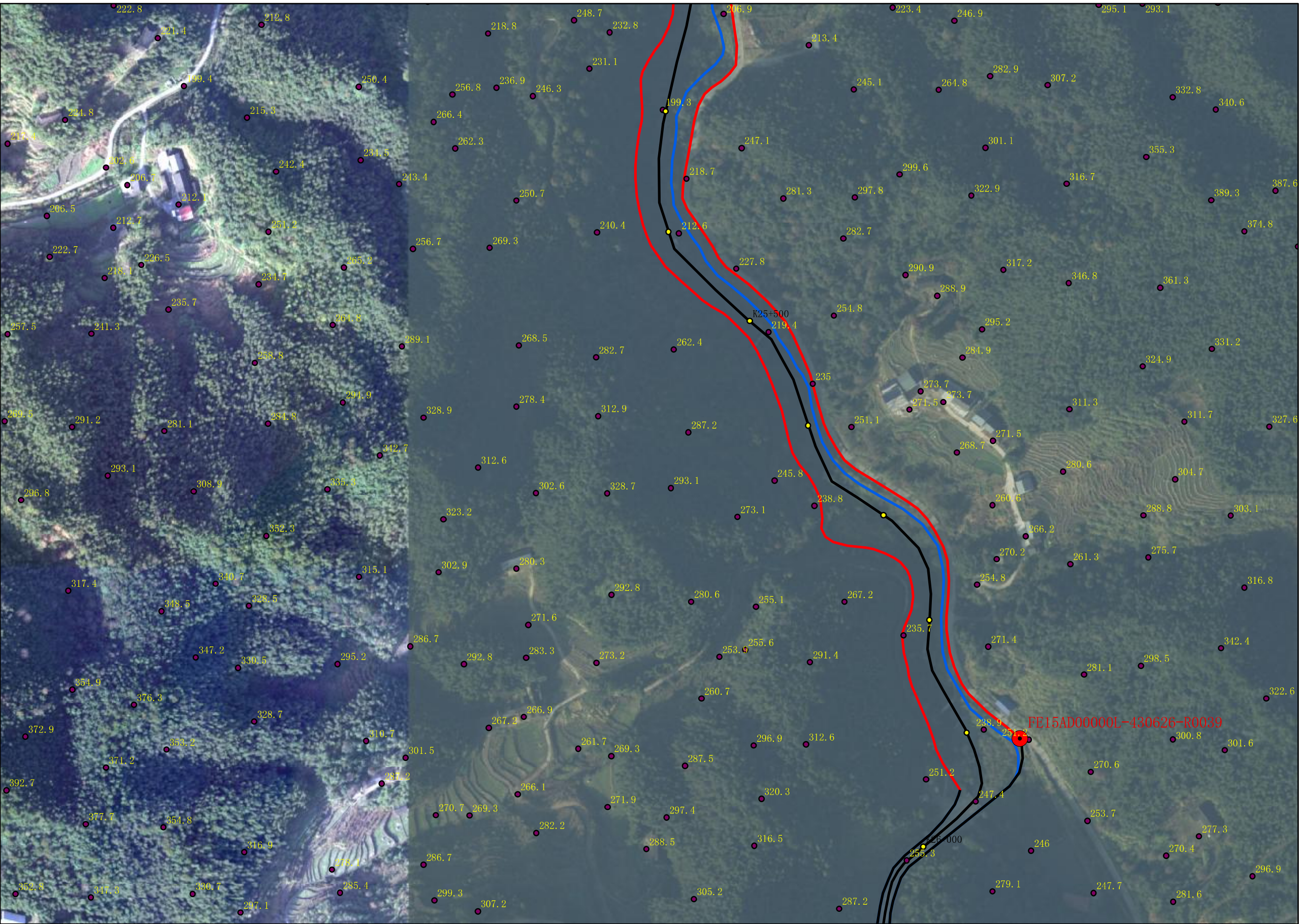
- 图例
- 桩号
 - 公共界桩
 - 普通界桩
 - 管理范围告示牌
 - 河道中心线
 - 管理范围辅助线
 - 堤脚线
 - 管理范围线
 - 设计洪水位线

批准单位：平江县人民政府
2015年7月航摄，2020年12月划界
2000国家大地坐标系，中央经线114°，比例：1:3000
1985国家高程基准

审核单位：平江县水利局、平江县自然资源局

制图单位：黄石市振兴勘查设计有限公司
制图者：张维
检查者：黄志波

平江县清水河河道管理范围划定图

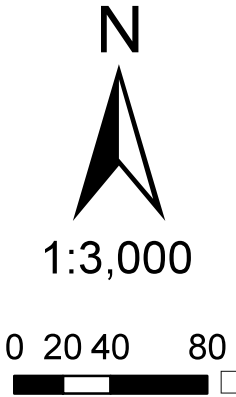


批准单位：平江县人民政府
2015年7月航摄，2020年12月划界
2000国家大地坐标系，中央经线114°，比例：1:3000
1985国家高程基准

审核单位：平江县水利局、平江县自然资源局

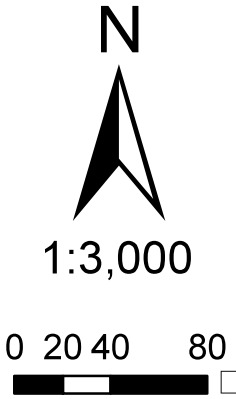
制图单位：黄石市振兴勘查设计有限公司
制图者：张维
检查者：黄志波

平江县清水河河道管理范围划定图



- 图例
- 桩号
 - 公共界桩
 - 普通界桩
 - 管理范围告示牌
 - 河道中心线
 - 管理范围辅助线
 - 堤脚线
 - 管理范围线
 - 设计洪水水位线

平江县清水河河道管理范围划定图



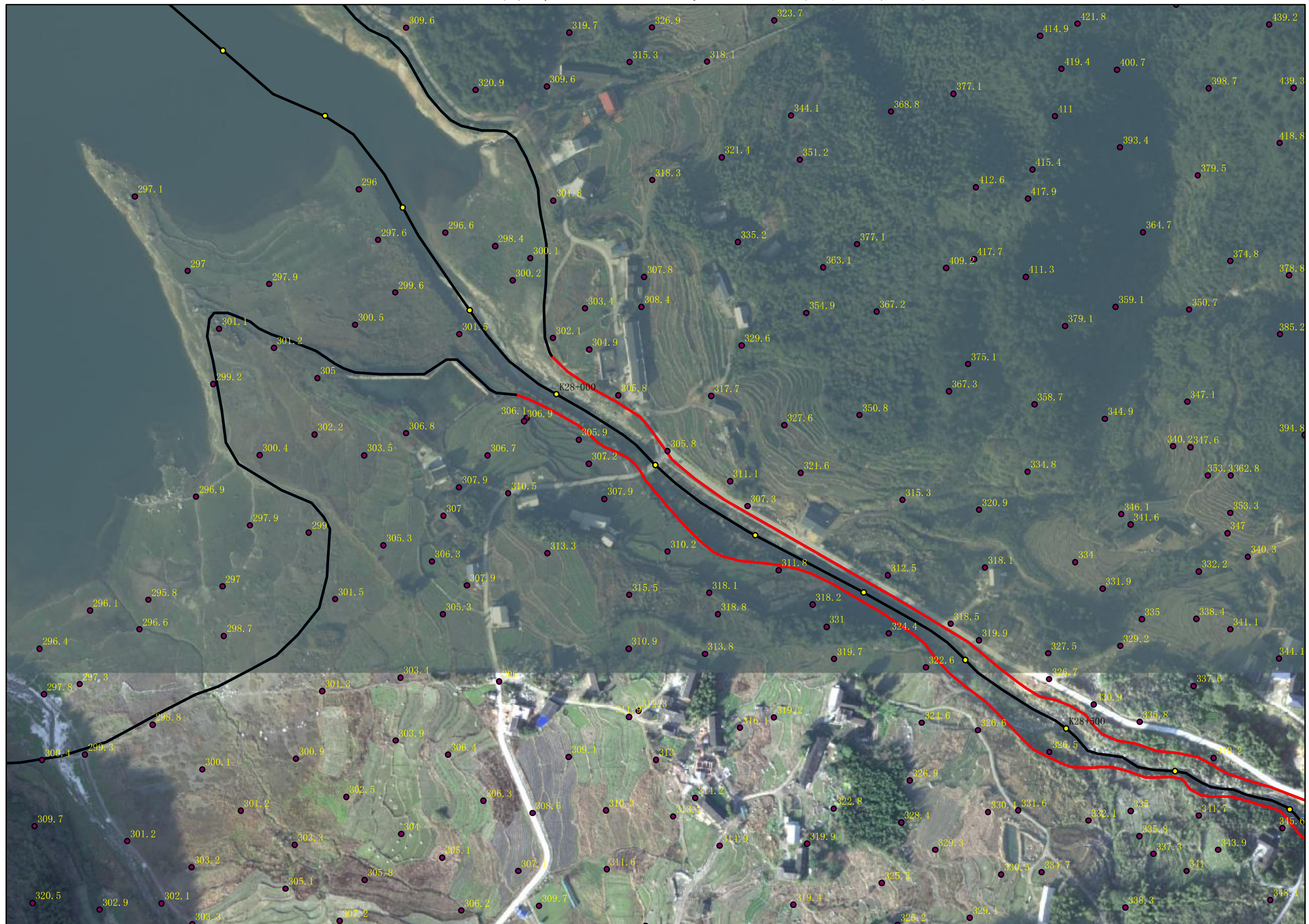
- 图例
- 桩号
 - 公共界桩
 - 普通界桩
 - 管理范围告示牌
 - 河道中心线
 - 管理范围辅助线
 - 堤脚线
 - 管理范围线
 - 设计洪水位线

批准单位：平江县人民政府
2015年7月航摄，2020年12月划界
2000国家大地坐标系，中央经线114°，比例：1: :3000
1985国家高程基准





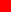




审核单位：平江县水利局、平江县自然资源局

制图单位：黄石市振兴勘查设计有限公司
制图者：张维
检查者：黄志波

平江县清水河河道管理范围划定图



图例

-  桩号
-  公共界桩
-  普通界桩
-  管理范围告示牌
-  河道中心线
-  管理范围辅助线
-  堤脚线
-  管理范围线
-  设计洪水位线

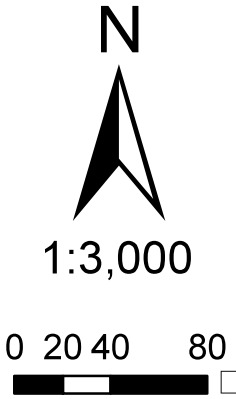
批准单位：平江县人民政府
2015年7月航摄，2020年12月划界
2000国家大地坐标系，中央经线114°，比例：1:3000
1985国家高程基准

审核单位：平江县水利局、平江县自然资源局

制图单位：黄石市振兴勘查设计有限公司
制图者：张维
检查者：黄志波

第 29 页, 共 32 页

平江县清水河河道管理范围划定图



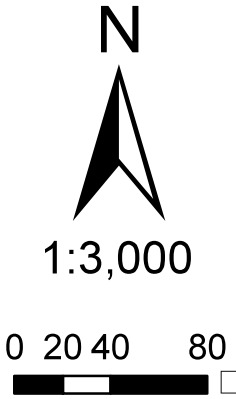
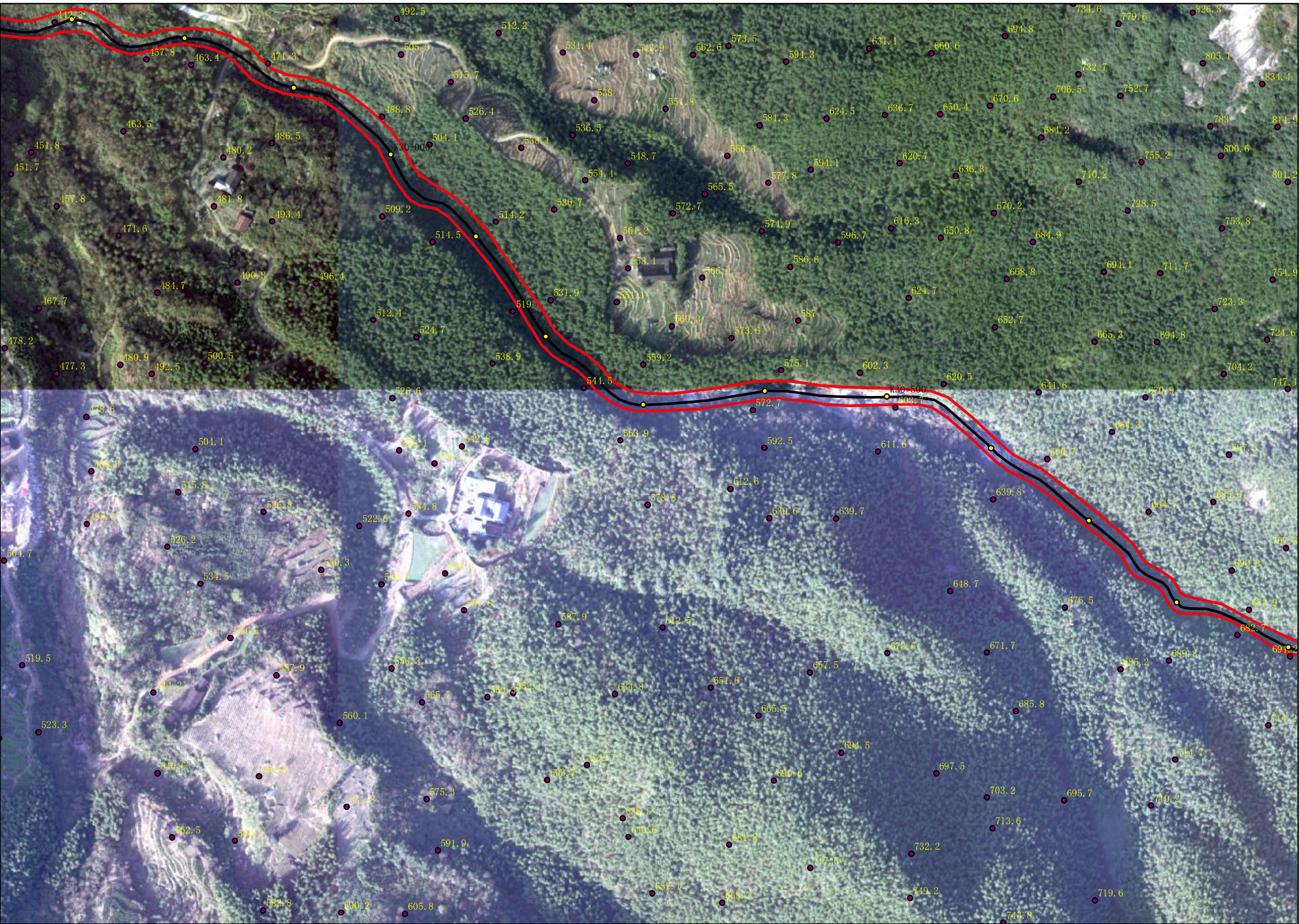
- 图例
- 桩号
 - 公共界桩
 - 普通界桩
 - 管理范围告示牌
 - 河道中心线
 - 管理范围辅助线
 - 堤脚线
 - 管理范围线
 - 设计洪水位线

批准单位：平江县人民政府
2015年7月航摄，2020年12月划界
2000国家大地坐标系，中央经线114°，比例：1:3000
1985国家高程基准

审核单位：平江县水利局、平江县自然资源局

制图单位：黄石市振兴勘查设计有限公司
制图者：张维
检查者：黄志波

平江县清水河河道管理范围划定图



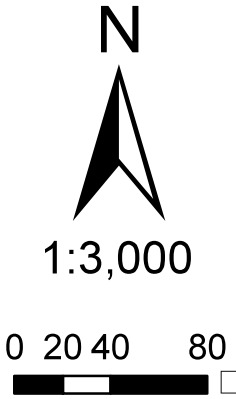
- 图例
- 桩号
 - 公共界桩
 - 普通界桩
 - 管理范围告示牌
 - 河道中心线
 - 管理范围辅助线
 - 堤脚线
 - 管理范围线
 - 设计洪水位线

批准单位：平江县人民政府
2015年7月航摄，2020年12月划界
2000国家大地坐标系，中央经线114°，比例：1: :3000
1985国家高程基准

审核单位：平江县水利局、平江县自然资源局

制图单位：黄石市振兴勘查设计有限公司
制图者：张维
检查者：黄志波

平江县清水河河道管理范围划定图



- 图例
- 桩号
 - 公共界桩
 - 普通界桩
 - 管理范围告示牌
 - 河道中心线
 - 管理范围辅助线
 - 堤脚线
 - 管理范围线
 - 设计洪水位线

批准单位：平江县人民政府
2015年7月航摄，2020年12月划界
2000国家大地坐标系，中央经线114°，比例：1:3000
1985国家高程基准

审核单位：平江县水利局、平江县自然资源局

制图单位：黄石市振兴勘查设计有限公司
制图者：张维
检查者：黄志波